

# BYRNE

## Dean®

Fijo al Borde



### GENERAL

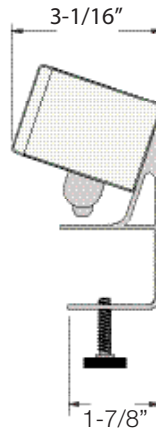
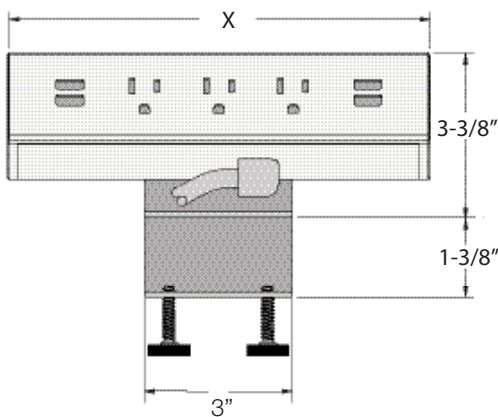
Dean ofrece una suave cubierta con un diseño limpio que lo hace una solución eléctrica ideal para cualquier ambiente. Disponible en 3 y 4 puertos.

\* La imagen muestra un Dean de 3 puertos: 2 eléctricos y 1 USB, en negro.

### ESPECIFICACIONES

\* La imagen muestra un Dean de 5 puertos.

Todas las dimensiones permanecen igual, excepto "X" y "Y" que cambiarán dependiendo del número de puertos de la unidad.



#### Dimensiones

	X
2-Puertos	4"
3-Puertos	5-1/2"
4-Puertos	7"
5-Puertos	8 1/2"

#### Soporte de Montaje

El soporte de montaje está hecho para montarse al borde de una superficie. El espesor máximo de la superficie deberá ser de 1 1/2".

### OPCIONES DE CONEXIÓN

#### CERTIFICACIONES UL Y NOM

Accesorio con clavija  
Puntas Abiertas  
4-Trac interconnect  
8-Trac interconnect  
Interlink IQ 2.0

#### RECONOCIMIENTO UL

Interlink

#### ENLISTADOS EN ETL

Interlink IQ 2.0  
Interlink

### CÓDIGOS

#### NUEVA YORK

El Dean con cable fijo al borde puede ser utilizado en Nueva York, por el Código Eléctrico de la Ciudad de Nueva York.

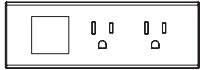
#### CHICAGO

El Dean con cable fijo al borde puede ser utilizado en mobiliario de piso que están registrados en Chicago. Aplica limitaciones.

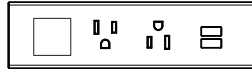
## CONFIGURACIONES DISPONIBLES

---

Dean está disponible con 2, 3, 4 o 5 ventanas. Ofrecemos opciones con doble USB de 2A, enchufes de 15 A y Tamper Resistant (sobre pedido) con este producto. Debajo se encuentra una representación gráfica de las configuraciones eléctricas y de datos disponibles para esta unidad.



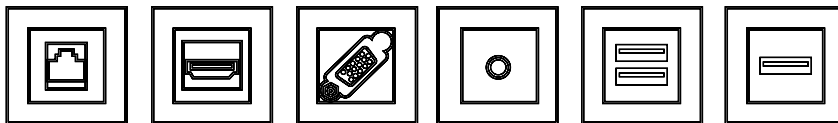
1 Abierto, 2 Eléctricos



1 Abierto, 2 Eléctricos, 1 USB

## TECNOLOGÍAS

---

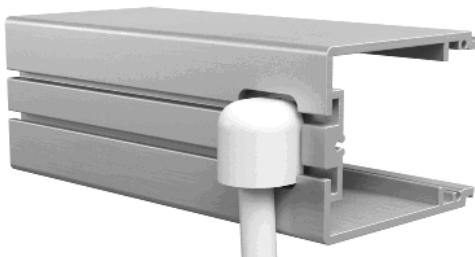


**TECNOLOGÍAS**



**RECEPTÁCULOS ELÉCTRICOS**

Tamper Resistant & Hospital Grade Disponibles



### Cable Discreto

El cable del Dean saliendo de la parte posterior del producto esta disponible bajo pedido. Por favor tomar en cuenta: Ésta opción no esta disponible con todas las configuraciones. Para mas información por favor contacte a Byrne.

## ACABADOS

---

La carcasa del Dean es de un limpio aluminio anodizado. El color del camble será predeterminadamente blanco, a menos que la carátula y las tapas sean negras. En ese caso el cable será predeterminadamente negro. Dean se encuentra disponible en muchas opciones bordadas.



Negro



Blanco